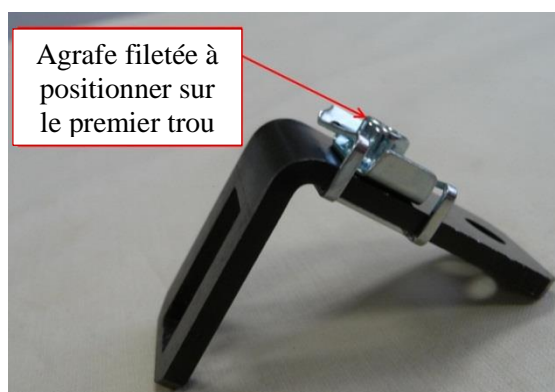


Kit de fixation

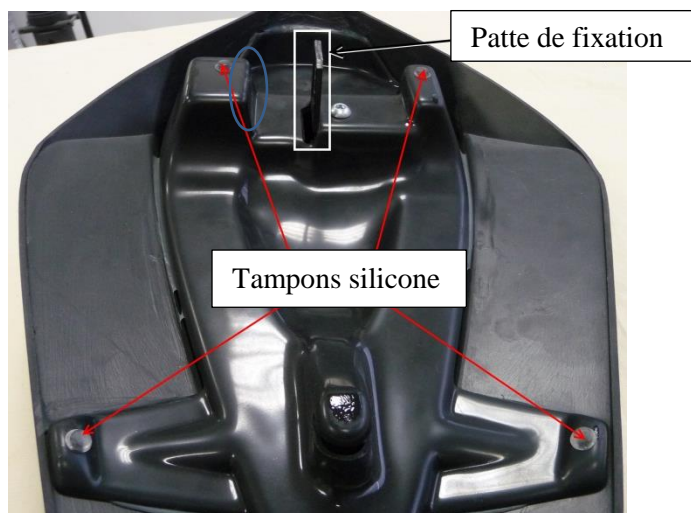
- 1 patte de fixation
- 1 vis BHc 6x15 petite tête
- 5 tampons silicone
- 1 agrafe fileté Ø6
- 1 morceau de film adhésif de protection

Montage

- Retirer la selle passager.
- Positionner l'agrafe fileté Ø6 sur la patte de fixation (voir photo ci-dessous).



- Insérer la patte de fixation dans le capot de selle (la partie avec l'agrafe fileté va à l'intérieur du capot). Coller les tampons silicone aux endroits indiqués sur la photo ci-dessous.
- Le 5^{ème} tampon silicone peut être collé, si nécessaire, pour stabiliser le capot latéralement à l'avant (sur le pan du plot entouré d'un cercle bleu sur la photo ci-dessous).



- Monter le capot de selle Ermax à la place de la selle passager.
- Si besoin, découper et coller le film adhésif fourni entre la coque arrière et la tranche du capot (protection contre les rayures éventuelles).

« ATTENTION »

- * Les pièces peintes et vernies ne sont pas garanties contre les lavages vapeur « haute pression » ou les produits nettoyants agressifs qui peuvent les endommager et décoller le vernis. Nous conseillons d'ailleurs, d'après les données techniques de nos fournisseurs en peinture, d'attendre un mois afin d'obtenir une polymérisation complète du vernis.
- * Tout accessoire monté ne sera plus considéré comme neuf et ne sera ni repris ni échangé.
- * Les accessoires Ermax sont conçus pour des montes d'origine. Ils ne seront pas garantis s'ils sont utilisés dans d'autres conditions.
- * En raison des tolérances de fabrication des véhicules, indépendantes de notre volonté, certains produits Ermax peuvent nécessiter des ajustements lors de la fixation.
- * Les marques de fabricant de motos citées sont indiquées exclusivement comme référence nécessaire à la destination des accessoires Ermax.

FITTING INSTRUCTIONS

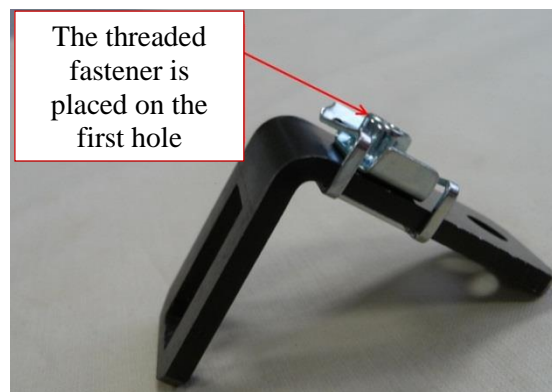
ERMAX SEAT COVER
ADAPTABLE ON Z800 / Z800 E 2013 → ∞
Estimated fitting time : 10 min

Fitting kit

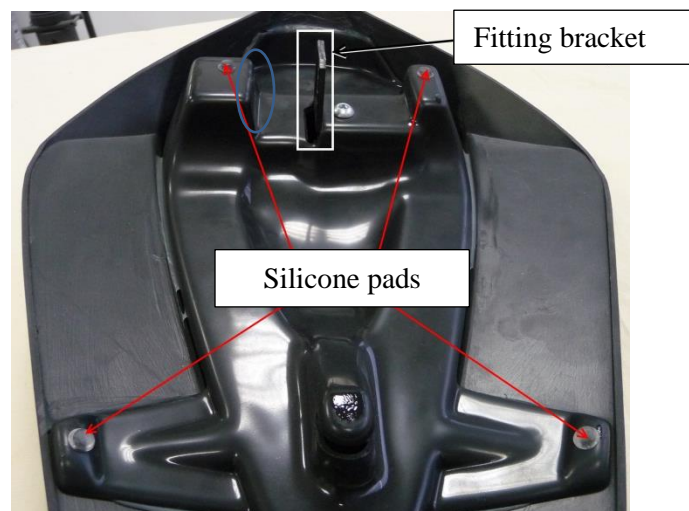
- 1 fitting bracket
- 1 screw BHc 6x15 small head
- 5 transparent silicone pads
- 1 threaded fastener Ø6
- 1 piece of adhesive tape of protection

Fitting instructions

- Remove the passenger saddle.
- Place the threaded fastener Ø6 on the fitting bracket as shown on the picture below.



- Insert the bracket in the seat cover : the part including the threaded fastener goes inside the seat cover. Stick the silicone pads at locations shown on the picture below.
- The 5th silicone pad may be stuck, if necessary, to stabilize sideways the seat cover at front (on the block plan surrounded by the blue circle on the picture below).



- Fit the seat cover in place of the passenger seat.
- If necessary, cut and stick the provided adhesive tape between the rear shell and the edge of the seat cowl (protection against possible scratches).

« CAUTION »

* Painted and varnished parts are not guaranteed against high pressure steam washes or aggressive cleaning products which can damage them and unstuck the varnish. We advise moreover, according to the technical data of our painting suppliers, to wait one month to obtain a complete polymerization of varnish.

* Accessories gone up on the motorbike will not be any more considered as new and will be **neither retaken nor exchanged**.

* Ermax accessories are foreseen for **original equipments**. They will not be guaranteed if they are used in others conditions.

* Due to vehicles made tolerances, beyond our control, some Ermax products might need adjustings to fit.

* The mentioned label of motorbikes's manufacturers are indicated exclusively as a reference to Ermax accessories.